



新昭和 × ポルシェジャパン Presents



第8回



ブルーベリー RUN

3時間耐久リレーマラソン



2023 10/1日 11:00 START

会場

ポルシェ・エクスペリエンスセンター東京
(木更津市伊豆島中ノ台1148-1)

詳細

第8回 木更津ブルーベリーRUN
(<https://kisarazu-sc.jp/blueberryrun2023/>)



お申し込み

150組 7/18(火)~8/20(日) ※予定組数以上の応募があった場合抽選となります。
スポーツエントリー(<https://www.sportsentry.ne.jp/>)よりお申し込みください。



きさらづスポーツコミッション
Kisarazu Sports Commission

主催：きさらづスポーツコミッション
協賛：ポルシェジャパン株式会社、ポルシェ・エクスペリエンスセンター東京、株式会社新昭和
後援：木更津市、木更津市教育委員会、木更津市オーガニックシティプロジェクト推進協議会、木更津市スポーツ協会、木更津市陸上競技協会
協力団体：木更津市観光ブルーベリー園協議会、株式会社明治スポーツプラザ

第8回

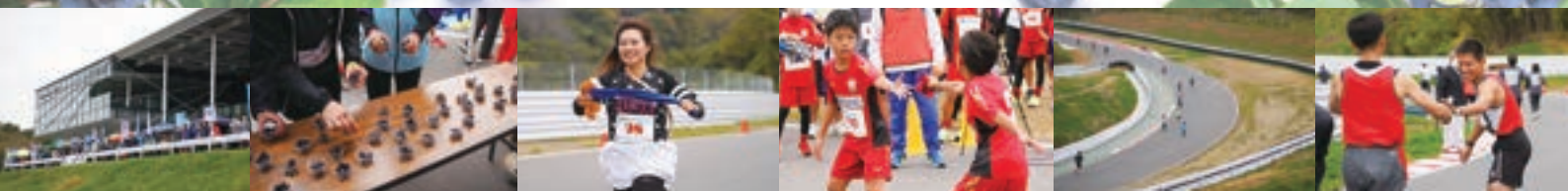


ブルーベリー RUN

3時間耐久リレーマラソン

ポルシェ3Dロードコースを、仲間と楽しく走る

2～10人のチームで、1周2.1kmの周回コースをタスキを繋ぎながら楽しく、健康的にリレーマラソンをして頂くファンランです。
給水所では、木更津名産のブルーベリーが食べ放題/走る順番、個人の周回数は自由。周回数が表彰の対象となりますが、
日常的に運動をされていない方々も、ゆっくり楽しく健康的に走って頂き、チームでリレーマラソンをお楽しみください。



会 場 ポルシェ・エクスペリエンスセンター東京 (<https://porsche-experiencecenter-tokyo.jp/>)

種 目 3時間耐久リレーマラソン【1周 2.1km】

部 門 一般の部・中学生の部・小学生の部
※小中学生チームには保護者同伴が必要

**チーム構成
競技内容** 1周2.1kmの周回コースを2～10人(小中学生チームは5～10人)のチームで3時間耐久リレー
走る順番、個人の周回数は自由です。自治会での参加、職場での同僚やスポーツ仲間、ご家族での参加などチーム
構成については特に問いません。

参加資格 小学生以上

**参加受付
募集期間** 7/18(火)～8/20(日) 募集組数:150組
※予定組数以上の応募があった場合抽選となります。

参加費 大人5,000円/1人、小・中学生2,000円/1人(チーム毎に入金)
※レクリエーション傷害保険加入料、施設賠償責任保険加入料含む。

参加賞 大会記念Tシャツ

表 彰 各部門別1～3位、個人最速ラップ賞

記録証 翌日より公式サイトにてダウンロードできます。

**エントリー
方 法** スポーツエントリー(<https://www.sportsentry.ne.jp/>)よりお申し込みください。
スポーツエントリーTOPページより「木更津ブルーベリーラン」で検索!

そ の 他 コロナ等の感染症対策については、行政等の指針や指導及び大会主催者が決めたその他の措置の遵守、指示に
従ってください。

募集期間
7/18(火)
8/20(日)



◀スマホの方はこちら
(スポーツエントリーHP)

注意事項

- 大会主催者が設けたすべての規約、指示に従って頂きます。
- 主催者は傷病や紛失、その他の事故に際し、一切の責任を負いません。傷病(ケガ)が発生した場合は、レクリエーション傷害保険の範囲内でのご対応となります。施設や設備に損害を与えた場合には、免責金額(10万円)をご負担頂きます。
- 大会出場者及び入場者は、大会中の映像・写真・記事・記録において氏名・年齢・性別・肖像権等の個人情報が、きさらづスポーツコミッション・新聞・テレビ・雑誌・インターネット・パンフレット等に報道・掲載・利用されること及び同個人情報が木更津市、ポルシェジャパン(株)、㈱新昭和に提供され、利用されることをあらかじめ承諾・同意したものとします。
- 参加費支払い後のキャンセルや荒天、事件、事故等による中止もしくは距離・コース等の変更があった場合、参加費の返金は出来ませんが、参加賞を後日発送いたします。
- 健康状態が良好でトレーニングも十分な状態で大会へのご参加をお願いいたします。
- コースは急なアップダウン、左右に傾斜している場所があります。

詳しいことはホームページ、Q&Aをご確認ください。